

WWW.OPERA-VICTOIRE.COM



VICTOIRE
OPÉRA VICTOIRE

Deka
Immobilier



1

Au cœur d'un Paris novateur

PAGE 7

2

Une identité renouvelée

PAGE 14

3

Une modernité version premium

PAGE 25

4

Une bulle d'inspiration

PAGE 32

5

Des espaces à haute flexibilité

PAGE 49

A high-angle photograph of a Parisian street scene. The foreground shows several buildings with grey metal roofs and dormer windows. In the middle ground, a street with parked cars and a few pedestrians is visible. The background features a dense urban landscape with various architectural styles, including several large domes and the Eiffel Tower in the distance under a clear blue sky.

Au cœur d'un Paris novateur

1



1.



2.



3.



4.



Opéra-Victoire

CENTRALITÉ

En plein centre du quartier historique des affaires, de la finance, des starts-ups et du hub de la nouvelle économie, Opéra Victoire offre une nouvelle destination pour les jeunes générations en quête d'environnement de quartier, de restaurations multiples et variées, de commerces tout au long de la journée.

Une connexion aux transports en commun et aux gares remarquable, au coeur du 9ème arrondissement de Paris, doublée d'une accessibilité simplifiée à vélo ! Un véritable atout pour la captation de talents !

5.



6.



- 1. ENTRÉE OPÉRA-VICTOIRE
- 2 & 3. GALERIES LAFAYETTE
- 4. JUSTE
- 5. THEATRE MOGADOR
- 6. PRINTEMPS



Connexion

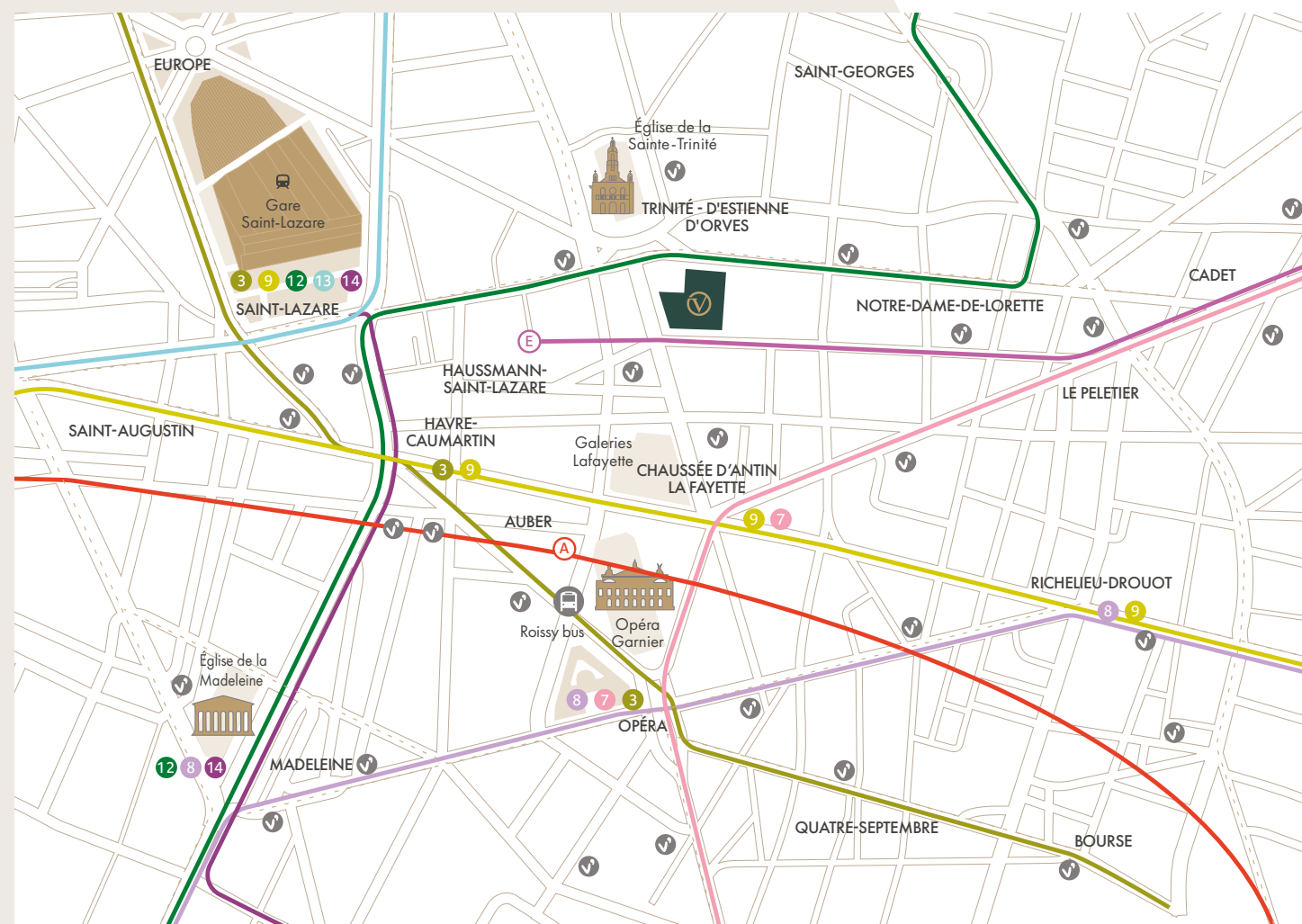


Proximité

Opéra

UN ENVIRONNEMENT
VIBRANT ET ULTRA-CONNECTÉ

66 rue de la Victoire



STATIONS DE MÉTRO ET DE RER

M 12	TRINITÉ	1 min. à pied	Roissy bus	4 min. à pied
RER E	HAUSMANN SAINT-LAZARE	5 min. à pied	BORNE VELIB'	
RER A	AUBER	5 min. à pied	-----	BANDES CYCLABLES
M 3 9 12 13 14	SAINT-LAZARE	5 min. à pied		
TER L/U	GARE SAINT-LAZARE	5 min. à pied		
M 7 9	CHAUSSÉE D'ANTIN	6 min. à pied		



ENTREPRISES ENVIRONNANTES

Entreprises locataires sur l'ensemble immobilier Opéra Victoire:

- V VESTIAIRE COLLECTIVE
- V MEETIC (MATCH GROUP)
- V AXA FRANCE
- V AEP (GROUPE CARDIF/ BNP PARIBAS)
- V EKSTEND (GROUPE EKSTEND)
- V ACTRADIS
- V ZENIKA
- V KÖNIG UND NEURATH

Banque / Finance / Assurance

- 1 AXA CORPORATE SOLUTIONS
- 2 BANQUE DE FRANCE
- 3 CRÉDIT DU NORD
- 4 BPI
- 5 DIOT SA
- 6 LVM
- 7 SOCIÉTÉ GÉNÉRALE
- 8 CIC
- 9 BNP PARIBAS
- 10 EUROCLEAR
- 11 AMF

Public et parapublic

- 1 GROUPE BERRI
- 2 MUTUELLES NATIONALES TERRITORIALES

Services juridiques / conseil

- 1 DLA PIPER
- 2 CHEUVREUX NOTAIRES
- 3 DENTONS

Luxe

- 1 CARTIER INTERNATIONAL
- 2 CHANEL
- 3 COTY LANCASTER
- 4 RICHEMONT
- 5 PERNOD RICARD
- 6 GALERIES LAFAYETTE
- 7 HERMÈS
- 8 LOEWE
- 9 CELINE

Nouvelles technologies et informatique

- 1 BLABLACAR
- 2 CRITEO
- 3 GOOGLE
- 4 ALGOLIA
- 5 FACEBOOK

Communication / création

- 1 AGENCE FRANCE PRESSE
- 2 PROPRIÉTÉS - LE FIGARO
- 3 SONY MUSIC
- 4 THOMSON-REUTERS

Coworking

- 1 WEWORK
- 2 MORNING
- 3 THE BUREAUX
- 4 PATCHWORK

Industrie

- 1 ARCELORMITTAL

Agroalimentaire

- 1 DANONE

Une identité renouvelée



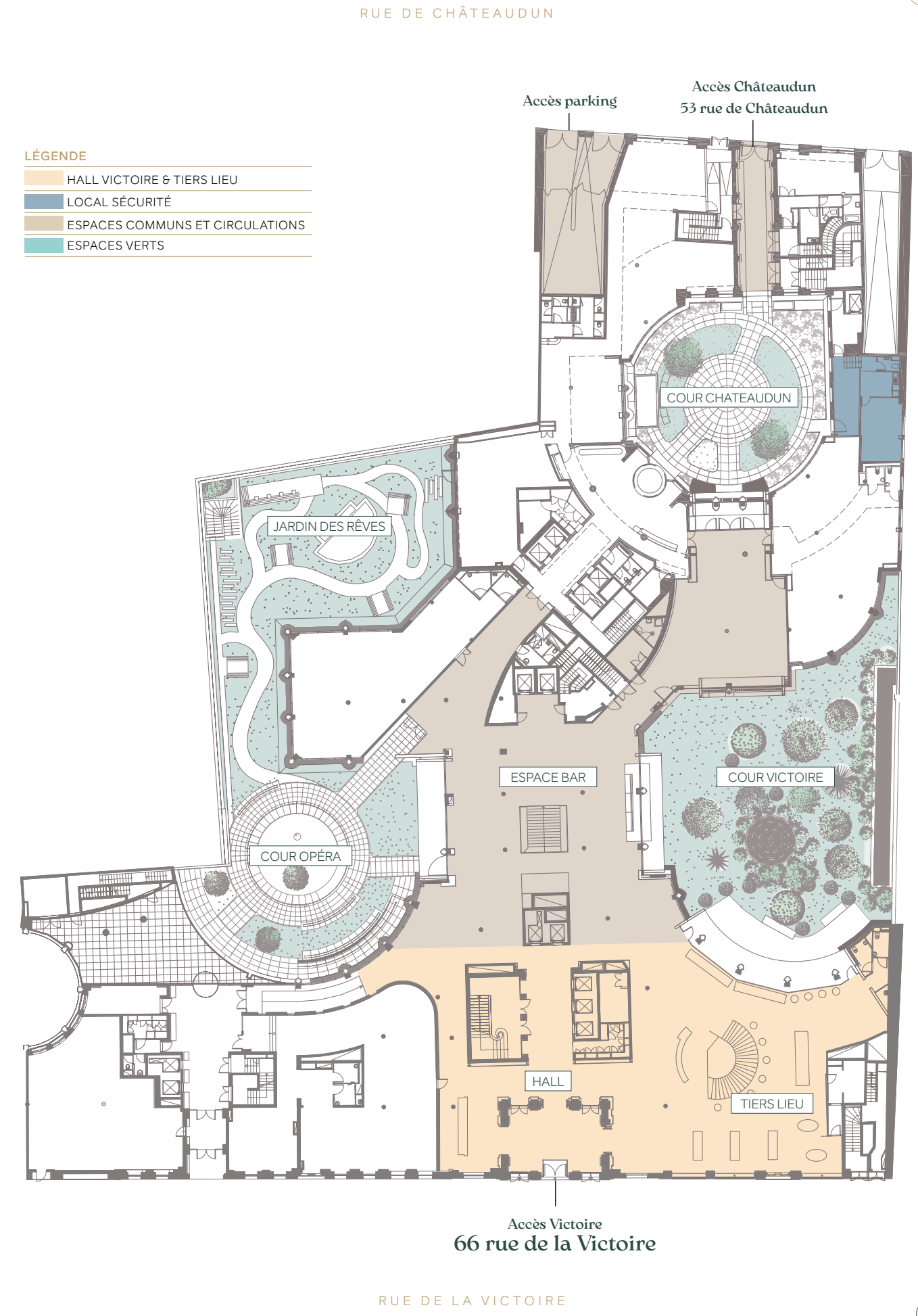


Victoire

LA QUALITÉ D'UN IMMEUBLE ENTRE TRADITION ET INNOVATION

Dès l'entrée, la pierre et ses langages architecturaux classiques vous entourent et ne vous quitteront plus jusqu'aux ascenseurs centraux, une installation artistique numérique dont les supports sont le sol, le mur et le plafond, vous guide à cet effet, annonçant le jardin suspendu du 6ème étage.

Au 6ème étage, le rooftop entièrement végétalisé offre une vue imprenable sur Paris. Relié à un lounge relaxant, ce sont des lieux propices aux échanges informels. Des espaces aux normes techniques et environnementales les plus élevées, entièrement adaptés aux exigences et aux nouveaux usages des entreprises.





Tradition



Innovation



Accueil

LE BIEN-ÊTRE DÈS LES
PREMIÈRES SECONDES

Dès l'entrée rue de la Victoire, vous serez séduit par l'harmonie et la clarté de l'ensemble, renforcées par la vue sur les patios arborés.

De part et d'autre, une installation artistique numérique guide le visiteur jusqu'aux ascenseurs centraux. Conçue par Jaques Van Haren, elle propose de revisiter le classique, de le magnifier par des perspectives et des mises en abyme créées afin d'y apporter un concept digital unique, pour une ambiance douce et reposante.





Une modernité
version premium





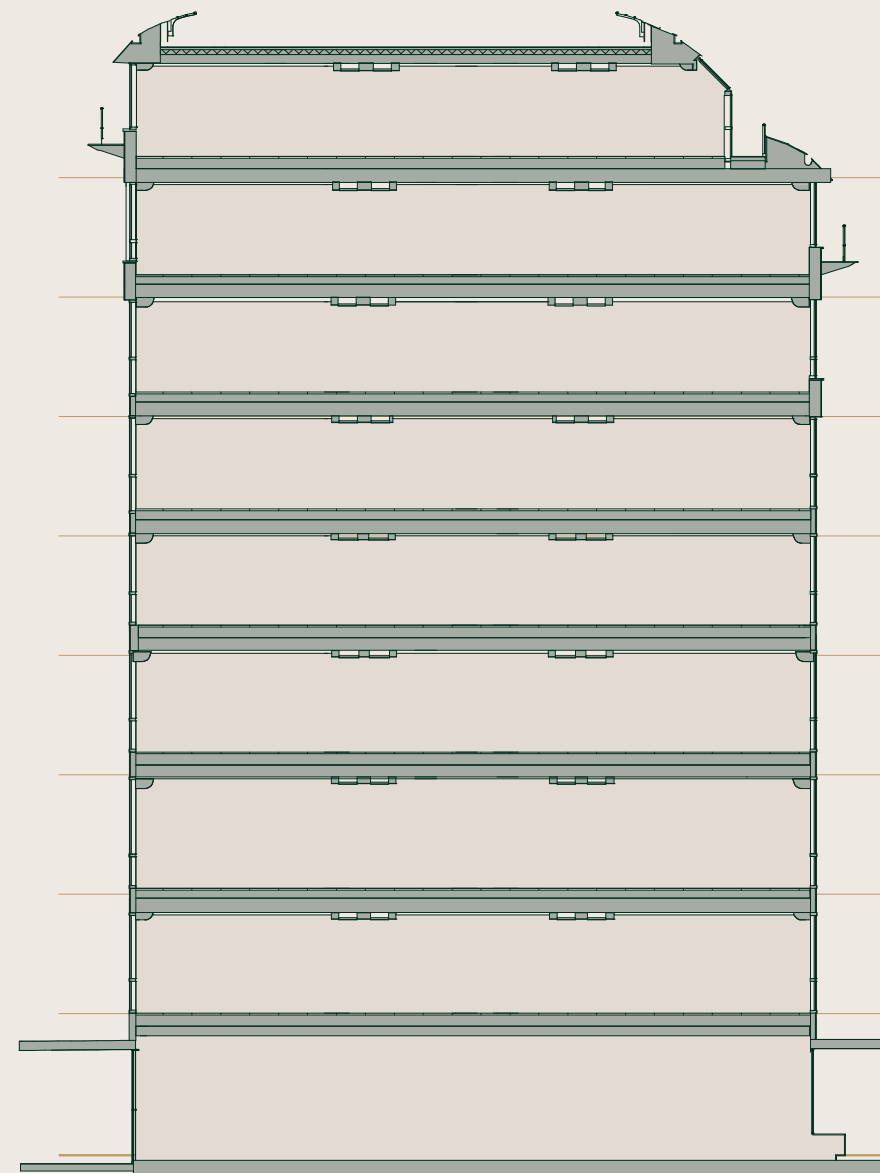
Espaces de travail



ADAPTABILITÉ ET POLYVALENCE

Dans les étages, de grands plateaux lumineux ont été pensés pour répondre aux dernières exigences de performance comme de confort. Évolutifs, ils peuvent être totalement cloisonnés ou au contraire, ouverts pour répondre aux enjeux du flex office. À la demande, des espaces réversibles se font et se défont : salon, cafétéria, salles de réunion, etc.

Des espaces que prolongent des terrasses et balcons, vous permettant d'être « in and out », de vous ressourcer ou de travailler en extérieur tout au long de la journée.



ÉTAGE	SURFACE DISPONIBLE PAR NIVEAU (m ²)	CAPACITAIRE
8	545,34 m ²	38
7	669,58 m ²	46
6	561,84 m ²	49
5	1 893,31 m ²	131
4	1 996,66 m ²	134
3	2 043,39 m ²	135
2	2 015,02 m ²	135
1	1 965,21 m ²	131
RDC	-	10
TOTAL	11 690,35 m²	810



Échanger



Se ressourcer



Des matériaux premium et un design élégant viennent sublimer ces plateaux flexibles librement aménageables qui favorisent les échanges et la créativité.

Une bulle
d'inspiration

4





Services

DES ESPACES DÉDIÉS AU BIEN-ÊTRE ET À LA PERFORMANCE

Pour vous accompagner, Victoire offre un ensemble de services donnant directement sur les jardins extérieurs. Un restaurant inter-entreprise, un espace bar, un restaurant club sont autant de manières de faire une pause inspirée.

Quant aux espaces de coworking, salles de réunion partagées et tiers-lieux informels, ils sont autant de points d'ancrage agréables et stimulants à toute heure de la journée.

Des prestations de qualité, à la hauteur de vos exigences.







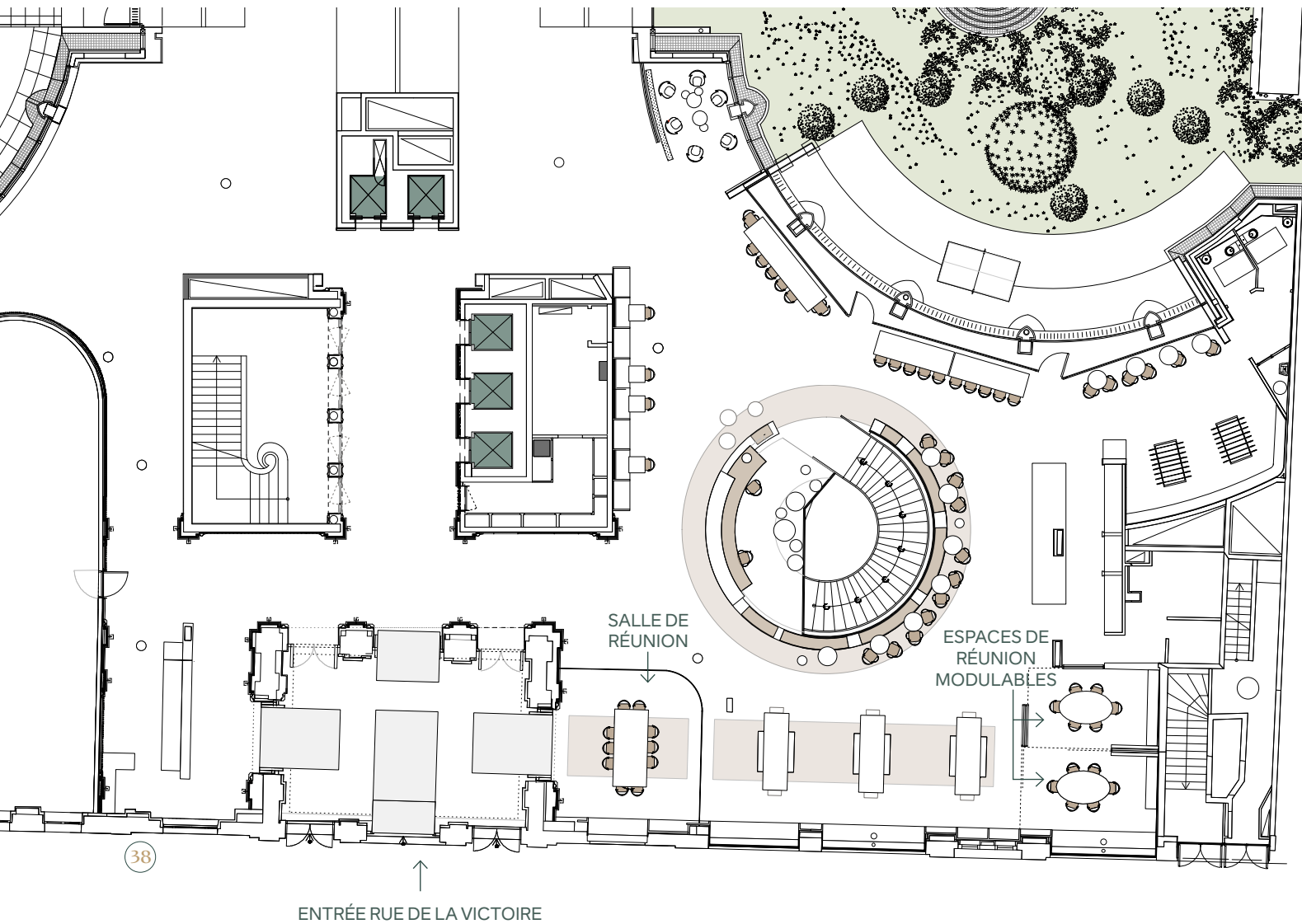
Tiers-lieu



TRAVAILLEZ EN TOUTE
FLEXIBILITÉ

Au rez-de-chaussée, accolé au *desk* d'accueil, c'est un espace de partage et d'échanges qui donne sur l'animation de la rue. Un lieu atypique et informel où venir travailler dans un cadre différent.

De larges tables, une bibliothèque se déployant sur un important linéaire, une cuisine qui s'étend le long d'un mur et des postes de travail individuels en arc de cercle prennent place dans ce décor naturel aux couleurs apaisantes, que vient surplomber un miroir qui agrandit l'espace.



De part et d'autre de ce tiers-lieux novateur, des salles de réunion modulables, d'une capacité de 4 à 10 personnes, s'ouvrent et se ferment dans un jeu de cloisons et de verrières transparentes.



Image de synthèse



Intérieur



Extérieur



Image de synthèse



Image de synthèse

Connecté à la nature

BIEN-ÊTRE ET BIOPHILIE

L'aménagement paysager d'Opéra Victoire, conçu par la paysagiste Cathy Vivies, a fait l'objet d'une attention toute particulière afin de contribuer au bien-être et au confort des usagers. Victoire offre à ses occupants des espaces végétalisés exceptionnellement denses, variés et luxuriants, favorisant une connexion bienveillante à la nature, source de mieux-vivre au travail.



Une empreinte végétale dense & transversale

DES COURS AUX TERRASSES, LE VERT EST UNE COULEUR DOMINANTE DE VICTOIRE, APPORTANT FRAÎCHEUR ET BIEN-ÊTRE À SES OCCUPANTS

AU R4 ET R6

LES TERRASSES PRIVATIVES

Sont de véritables cocons végétaux qui protègent de la chaleur en été et permettent les bains de soleil en hiver. De belles pergolas y accueillent les usagers en quête de nature.



AU R6

LE ROOFTOP

Est une rareté au coeur de Paris. Cet espace unique de relaxation et de contemplation végétalisés, agrémenté de mobilier accueillant et connecté, invite autant au calme qu'à de belles collaborations.



AU REZ-DE-CHAUSSÉE

LA COUR OPÉRA

S'enroule autour du bâtiment comme une jungle luxuriante. Une manière revigorante de se ressourcer à travers le bâtiment.



EN CŒUR D'ÎLOT

LE JARDIN DES RÊVES

Est une source d'inspiration autant qu'un lieu de pause régénérant. Accessible à tous, ce sont 450m2 de chemins et massifs arborés qui appellent à la détente.

SUR LE HALL D'ENTRÉE

LA COUR VICTOIRE

Est un espace vert remarquable et surplombé par de grands arbres, c'est une bulle de fraîcheur bienvenue dont la large terrasse invite à la concentration et à la sérénité.





Rooftop au R6

UN ROOFTOP EXCEPTIONNEL
POUR ACCUEILLIR VOS
ÉVÉNEMENTS



Image de synthèse

ESPACE LOUNGE

A l'intérieur, un espace lounge sera le lieu idéal pour prendre un café, tenir une réunion informelle ou organiser un événement mettant en lumière les performances et les réussites de votre entreprise.



A l'extérieur, une grande terrasse ombragée est équipée de pergolas et de connectives pour travailler ou se détendre.

Des espaces à haute flexibilité





Espaces de Travail

R + 1 (CLASSIQUE)



BUREAUX FERMÉS		131
Bureaux 1p.	3	
Bureaux 2p.	8	
Bureaux 4p.	22	
Bureaux 6p.	4	
ESPACES COMMUNS		
Accueils	2	
Salle de réunion de 4p.	1	
Salles de réunion de 10p.	6	
Salles de réunion de 12p.	2	
Coins tisanerie	2	
Espaces copie	3	

	Cloisonnement possible		Open space		Sanitaires
	Cloison vitrée		Bureaux fermés		Ascenseur-Escalier
	Cloison pleine		Salle de réunion		



R + 1 (OPEN SPACE)



POSTES ERGONOMIQUES (OPEN)		131
ESPACES COMMUNS		
Accueils	2	
Salle de réunion de 5p.	5	
Salles de réunion de 12p.	5	
Auditorium	1	
Coin Cafet	1	
Espace copie	1	

Espaces de Travail

R + 2 (CLASSIQUE)



BUREAUX FERMÉS	133
Bureaux 1p.	3
Bureaux 2p.	8
Bureaux 3p.	1
Bureaux 4p.	19
Bureaux 5p.	1
Bureaux 6p.	5

ESPACES COMMUNS	
Accueils	1
Salle de réunion de 4p.	1
Salles de réunion de 10p.	4
Salles de réunion de 12p.	3
Auditorium	1
Coins tisanerie	2
Espaces copie	3
Salons	2

Cloisonnement possible	Open space	Sanitaires
Cloison vitrée	Bureaux fermés	Ascenseur-Escalier
Cloison pleine	Salle de réunion	

R + 2 (OPEN SPACE)



POSTES ERGONOMIQUES (OPEN)	135
----------------------------	-----

ESPACES COMMUNS	
Accueil	1
Salle de réunion de 5p.	5
Salles de réunion de 12p.	4
Auditorium	1
Coin Cafet	1
Salons	3
Espace copie	1

Espaces de Travail

R + 5 (CLASSIQUE)



BUREAUX FERMÉS	131
Bureaux 1p.	11
Bureaux 2p.	8
Bureaux 3p.	2
Bureaux 4p.	8
Bureaux 6p.	11
ESPACES COMMUNS	
Accueils	2
Salles de réunion de 5p.	2
Salles de réunion de 10p.	6
Auditorium	1
Espace coworking	1
Coins tisanerie	2
Espaces copie	3

Cloisonnement possible	Open space	Sanitaires
Cloison vitrée	Bureaux fermés	Ascenseur-Escalier
Cloison pleine	Salle de réunion	Balcon

R + 5 (OPEN SPACE)



POSTES ERGONOMIQUES (OPEN)	131
ESPACES COMMUNS	
Accueils	2
Salle de réunion de 5p.	4
Salles de réunion de 12p.	4
Auditorium	1
Coin Cafet	1
Espace coworking	1
Espace copie	1



Espaces de Travail

R + 7 (CLASSIQUE)



BUREAUX FERMÉS	46
Bureaux 1p.	1
Bureaux 4p.	5
Bureaux 6p.	3
Bureaux 7p.	1
ESPACES COMMUNS	
Salle de réunion de 8p.	2
Coins tisanerie	1
Espaces copie	1



R + 7 (OPEN SPACE)



POSTES ERGONOMIQUES (OPEN)	46
BUREAU 1P	1
ESPACES COMMUNS	
Salles de réunion de 5p.	2
Coins tisanerie / Cafet	1
Espace copie	1

- - - - - Cloisonnement possible
- Cloison vitrée
- Cloison pleine

- Open space
- Bureaux fermés
- Salle de réunion

- Sanitaires
- Ascenseur-Escalier
- Balcon



DESCRIPTIF TECHNIQUE

Rénovation complète du bâtiment comprenant

- Opération de curage sur l'ensemble du bâtiment.
- Rénovation complète du hall d'entrée.
- Rénovation des paliers d'étages.
- Nouvelle conception des terrasses du R+4 au R+8 avec intégration des pergolas avec une toiture en photovoltaïque.
- Remplacement complet des 5 ascenseurs dont 1 adapté en monte-charge.
- Installation des faux plafonds dans les surfaces de bureaux avec des luminaires LED intégrés.
- Remplacement de l'ensemble des ventilo-convecteurs.
- Mise à niveau des centrales de traitement d'air et travaux de production.
- Ravèlement complet des façades côté cour intérieure.
- Renforcement de l'isolation thermique du bâtiment en remplaçant tout le vitrage du R+1 au R+8 par un vitrage avec un coefficient thermique performant et en remplaçant l'isolation des toitures.
- Retraitement des lumières dans l'escalier principal.
- Mise en place d'un bar et d'un espace lounge au R+6 avec 2 sanitaires supplémentaires dédiés au lounge.
- Aménagement d'une terrasse commune paysagère, attenante au Lounge du R+6 avec des pergolas avec des toitures photovoltaïques.

Hall Victoire

- Rénovation du hall XIX^e.
- Nouvelle décoration pour les halls de circulations.
- Nouvelle banque d'accueil.
- Le projet est réalisé par l'architecte Jacques Van Haren.

Plateaux de bureaux

L'ensemble des plateaux recevra une rénovation technique complète qui prévoit :

- Installation des faux plafonds dans les surfaces de bureaux avec des luminaires LED intégrés.
- La mise à niveau du traitement thermique : changement des ventilo-convecteurs, et des réseaux eau glacée.
- Le changement de thermostats, remplacement de la tuyauterie et calorifuges des réseaux glacés.
- La mise à niveau du traitement d'air neuf hygiénique avec remplacement des ventilateurs, de la régulation et du récupérateur d'énergie des CTA.
- L'embellissement des plateaux : peinture, moquette, ainsi que la mise en place d'un faux plafond acoustique.

Les corniches actuelles le long des façades seront restaurées et déposées le long des circulations. Un faux plafond sera mis en place.

Des plages de faux plafond acoustique seront prévues et intégrées au BA13. L'ensemble des luminaires est remplacé. Des profilés LED semi encastrés sont mis en place sur les zones de bureaux, des downlights LED sont mis en place sur les circulations.

Les retombés de faux plafond en staff au niveau des circulations et de l'entrée des plateaux de bureaux sont restaurées et enrichies de luminaire LED.

Les sanitaires

Les locaux sanitaires existants seront entièrement restaurés avec :

- Conservation des faïences et du carrelage existant..
- Mise en peinture des murs et plafonds.
- Le traitement de la façade de portes d'accès aux sas et aux cabines : application d'un stratifié en portes et champlats.
- Remaniement des luminaires encastrés LED.
- Stratification des tablettes.
- La pose de nouveaux miroirs.

Lounge du 6^{ème} étage

Le projet de rénovation Victoire prévoit la création d'un espace lounge au 6^{ème} étage qui sera en communication avec la terrasse. Cet espace s'accompagne de création de blocs sanitaires.

Le projet est réalisé par l'architecte Jacques Van Haren.

Les paliers d'étages

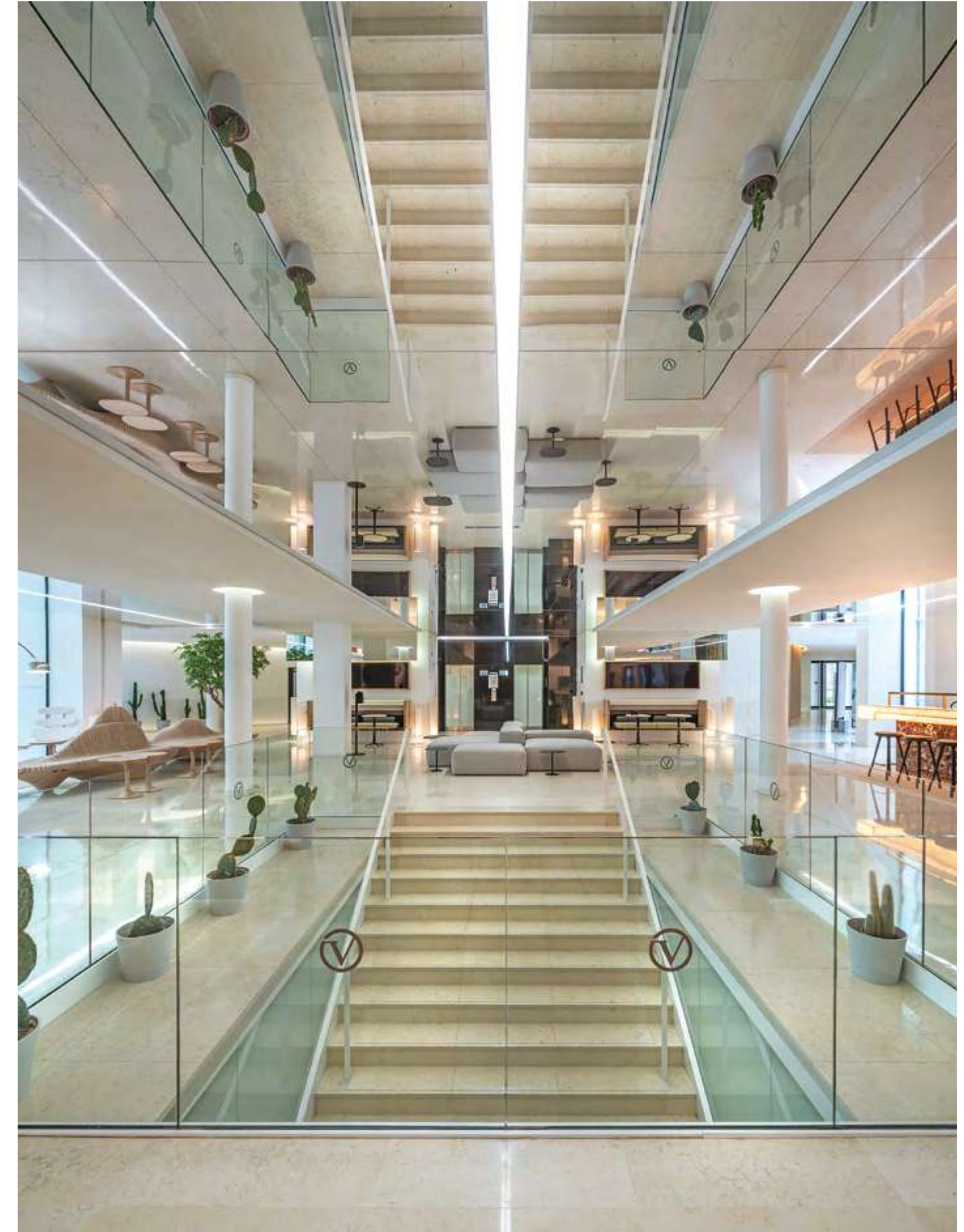
Le projet prévoit une intervention sur chaque palier. Un remaniement de la géométrie de cet espace accompagne la modification du compartimentage des bureaux. La surface des paliers est réduite au profit des bureaux.

Les paliers du R+1 au R+5 posséderont trois portes d'accès au plateau de bureau :

- L'accès principale au plateau se situe dans l'axe des ascenseurs en duplex, c'est une double porte en verre toute hauteur, traitée coupe-feu.
- Les deux portes secondaires également coupe-feu, situées de part et d'autre des ascenseurs, sont en stratifié chêne clair.

Le parement pierre existant en sols et murs est conservé.

Les pans de mur stratifiés seront remplacés par un stratifié plus clair identique à celui des portes. Ce placage sera reconduit au droit des gaines électriques (côté plateau de bureaux) et de part et d'autre de la porte principale, créant un support de signalétiques et permettant la dissimulation de la porte du local technique.





La hauteur sous plafond sera optimisée avec la dépose de faux plafond à caisson. En partie haute du revêtement mural pierre, un habillage en BA13 sera mis en place.

Un faux plafond en plaque de plâtre est mis en place, avec encastrement de bandeaux lumineux LED, et intégration d'un faux plafond acoustique.

Le projet intègre une zone murale traitée en acier thermolaqué noir. Cet aménagement sera support de signalétiques, blocs de secours, plans d'évacuation. Nous retrouvons ce même acier sur les portes des ascenseurs du triplex et en liseré fin autour des ébrasements des portes du duplex.

Les ascenseurs

Le projet prévoit le remplacement complet des 5 cabines d'ascenseurs. Les machineries seront remplacées et les cabines des 4 ascenseurs principaux seront traitées dans le même style architectural des ascenseurs Opéra et Victoire, avec un traitement lumineux LED.

L'ascenseur à trappe sera transformé en monte-charge. Il sera habillé selon le même modèle.

Les terrasses

Il est prévu un changement complet du complexe d'isolation et d'étanchéité et du revêtement des sols des terrasses des niveaux 4 à 9.

La terrasse principale en R+6 sera réaménagée afin de proposer un véritable espace paysagé accessible.

Divers bacs plantés, des pergolas et des tables équipées de prises de courant et de USB C, seront mis en place :

- Bacs métalliques de différentes hauteurs intégrant des assises.
- Pergolas, support de panneau vitré photovoltaïque, agrémentées de câbles inox support de végétation.
- Remplacement des 4 verrières éclairant la partie centrale du R+5.

Les édicules ascenseurs seront réduits et l'ensemble des emmarchements existants seront démolis pour retrouver une terrasse plane.

Les zones techniques seront optimisées et leurs habillages seront remplacés par des caissons métalliques laqués et perforés démontables. Les extracteurs présents dans ces édicules seront remplacés pour un meilleur traitement des odeurs issus du RIE.



Les panneaux solaires de production d'eau chaude destinée aux besoins du RIE seront déposés le temps de travaux et réinstallés en lieu et place.

Pour les terrasses privatives des étages 4 à 6, il est prévu :

- Réfection du complexe d'isolation et d'étanchéité, mise aux normes du système de supportage des équipements techniques.
- Installation de 170 m² de panneaux solaires photovoltaïques.
- Remplacement des 3 verrières éclairant la partie centrale du R+8.

Cour Opéra, Jardin des Rêves et Cour Victoire (niveau RDC)

Dans la cour Opéra, les pelouses seront remplacées par des massifs de vivaces d'ombre et de tapis de mousse et de fleurs des bois.

Ce nouvel aménagement paysager s'accompagne :

- Du relamping des luminaires des bancs.
- De mise en place de potelets lumineux autour des cheminements.
- Du nettoyage de la pierre de la cour.

Dans le prolongement de la cour Opéra d'importantes modifications de la bande végétalisée qui s'enroule autour du bâtiment Victoire vont avoir lieu :

- Évacuation complète des végétaux et de la terre existante pour refaire l'étanchéité au-dessus du RIE.
- Création du Jardin des Rêves. Nouvel espace d'agrément ouvert aux utilisateurs de l'ensemble immobilier « Opéra Victoire ».

Ce jardin situé en cœur d'îlot, conçu par la paysagiste Cathy Vivies, sera un poumon vert de 450 m² en plein 9^{ème} arrondissement. Nous y retrouverons des arbres palissés sur tout le pourtour et une allée qui permettra de déambuler entre les massifs arborés et les pergolas qui jalonnent ce jardin.

La Cour Victoire est un espace vert protégé au PLU de Paris. Les grands arbres existants doivent être conservés, cependant le passage d'un dendrologue nous permettra de proposer à la Mairie de Paris un élagage des branches les plus anciennes et de retrouver un peu de jour dans cette cour très ombragée.

Cette intervention s'accompagne :

- Du relamping des luminaires.
- Du nettoyage des cheminements périphériques de la cour.





Façades immeuble Victoire

Les façades côté cour, ainsi que les façades des étages en attique bénéficieront :

- D'un remplacement complet des vitrages et des plaques d'Emalit en nez de dalle.
- Un ravalement des pierres de parement.
- Un habillage des pieds de poteaux actuellement en granit et une mise en peinture des parties hautes.
- Une réfection complète des auvents du RDC.
- Une révision des toitures en zinc et gouttières.
- La façade donnant sur la terrasse du R+6 sera modifiée avec le remplacement de la porte fenêtre par un ensemble de 6 portes accordéons, côté lounge, afin d'élargir l'accès aux espaces extérieurs. Une casquette support de plantes grimpantes prendra place tout le long de cette façade, au niveau du plancher du bas du R+7.
- Installation de vitrages photovoltaïques sur les verrières des niveaux R+5 et R+8.

Rue de la Victoire, les grands ensembles menuisés en acier du R+2 seront remplacés et les doubles fenêtres intérieures supprimées.

Confort de l'utilisateur

L'immeuble « Victoire » est intégré au site « Opéra-Victoire ».

La production en eau chaude du complexe provient du réseau urbain CPCU. Le rafraîchissement est assuré par un réseau d'eau glacée livrée par le concessionnaire de la ville de Paris, CLIMESPACE.

La préparation d'air neuf est assurée par 3 centrales de traitement d'air neuf dédiées à l'immeuble Victoire auxquelles ont été adjointes un récupérateur d'énergie commune aux trois CTA. Les CTA ont été dimensionnées pour permettre une alimentation uniforme en air neuf des zones de bureaux selon les capacités admissibles. L'apport d'air à chaque ventilo-convecteur est modifiable selon programmation ou détection de présence.

Les zones de bureau sont chauffées et rafraichies par un ensemble de 447 ventilo-convecteurs neufs 4 tubes (répartis à l'origine uniformément). Les zones de travail sont éclairées par des profilés LED semi encastrés, des downlights LED sont mis en place sur les circulations.

Prédispositions CFO et CFA

La distribution en courant fort des postes de travail et/ou des possibles salles de réunion est assurée en faux plancher par un ensemble de nourrices précablées et uniformément réparties selon les capacités admissibles à raison de 4 PC / poste de travail. Les nourrices disposent du mou de câble nécessaire à une adaptation maximale du positionnement des postes de travail.

Des prises de courant de ménage sont prévues sur chaque niveau.

Chaque étage dispose d'un local technique dédié permettant l'implantation des baies de brassage et des équipements informatiques nécessaires à la gestion des postes de travail.

Des chemins de câbles dédiés VDI sont présents en faux plancher pour permettre les aménagements du futur preneur.

Les mesures conservatoires nécessaires à la mise en place du contrôle d'accès des bureaux sont prévues sur chaque palier d'étage. Les câbles liés aux éventuelles portes contrôlées devront cheminer en faux-planchers.

La sécurité incendie est assurée par un système global de catégorie A supervisé par le Poste de Sécurité de l'ensemble du « Opéra-Victoire » 24H/24 7/7.

L'immeuble « Victoire » est connecté à une Gestion Technique informatique du Bâtiment (GTB) permettant le contrôle, les mesures, les télécommandes, la gestion de l'énergie et le report d'alarmes techniques.



HQE

Certifications environnementales

- Certification HQE NF bâtiment tertiaire en exploitation axe Bâtiment Durable niveau Très bon.
- Label BREEAM in use Excellent en cours de certification.
- Label WiredScore Platinum en cours de certification

Économies d'énergie

Sous les treillis des balcons et des toits-terrasses, cachés à la vue des occupants, des panneaux photovoltaïques contribuent à isoler le bâtiment tout en l'alimentant en électricité.



WiredScore
PLATINUM





Les données figurant dans cette brochure sont uniquement destinées à des fins d'information. Nous déclinons toute responsabilité en cas d'erreurs ou d'écarts par rapport à la réalité. Sous réserve de modifications. Cette brochure ne constitue pas une offre de conclusion d'un accord. Dernière mise à jour : January 2024. Tous droits réservés. Brochure conçue et réalisée par SAENTYS | info@saentys.com | saentys.com



Deka Real Estate
International
Succursale de Paris
34, rue Tronchet
75009 Paris

Tél : + 33 1 44 43 98 00

Deka Immobilien
Investment GmbH
Lyoner Straße 13
60528 Frankfurt am Main

Tél : + 49 69 71 47 - 0
Fax : + 49 69 71 47 - 35 29
www.deka-immobilien.de